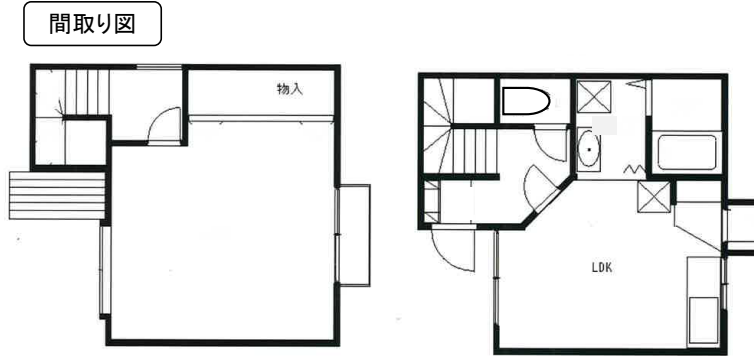




物件外観



間取り図

内観写真



物件所在地



| | | | |
|--------|-------|---------|--------|
| 物件種目 | 貸アパート | | |
| 最寄駅 | 仙北町駅 | | |
| 間取りタイプ | 1LDK | | |
| 賃貸条件 | 家賃 | 45,000円 | |
| | 敷金 | 2ヶ月 | 礼金 1ヶ月 |

| | | | |
|-------|--------------------|-------------------|--------------|
| 物件所在地 | 盛岡市西仙北2丁目 | | |
| 交通 | 岩手県交通「向中野」バス停 徒歩5分 | | |
| 建物 | 建物名 | コーポフレンズE301 | |
| | 構造・規模 | 木造 | メゾネット |
| | 使用部分積 | | 55.52㎡ |
| | 間取内訳 | 1F LDK7.5/ 2F 洋12 | |
| 築年月 | 平成5年3月 | 契約期間 | 2年間 |
| 駐車場 | 有 | 駐車賃料 | 1台込 |
| 町内会費 | 各自 | | |
| 現況 | 空室 | 入居日 | 相談 |
| 本体設備 | 都市ガス | シャワー | ウォシュレット エアコン |
| 各戸設備 | 外部物置 洗面化粧台 | | |
| 備考 | ※家財保険要加入 | | |
| | ※賃貸保証要加入 | | |
| | ※ペット・楽器不可 | | |
| 会員番号 | | 物件番号 | |

■ 図面と現況が相違する場合は現況優先とさせていただきます。 ■ <仲介>ご成約の際には、当社規定の仲介手数料とそれにかかる消費税を別途申し受けます。

岩手県知事免許 (10) 第 1284 号

〒020-0866
盛岡市本宮四丁目36-23
TEL 019-908-2502
FAX 019-635-9641

岩手中央農業協同組合 総合相談センター

| | | | | | |
|-------|----------|----------|----|------|---------|
| ■取引態様 | 手数料負担の場合 | 貸主 | 0% | 借主 | 100% |
| | ■情報公開日 | 手数料配分の場合 | 元付 | 3分の1 | 客付 3分の2 |

2017/6/1

物件番号